

# Bonusopgørelse oktober 2019

— = Gennemsnit for

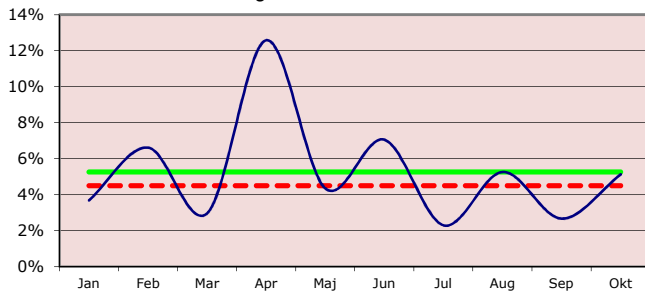
— = Månedens

- - - = Bonuslinje

Hvis målet er nået for et nøgletal ved årets udgang (dvs. **den grønne streg er under den røde**), udbetales der bonus for dette tal. Ellers ikke. På nuværende tidspunkt giver grafer med grøn baggrund bonus. Grafer med rød baggrund giver ingen bonus.

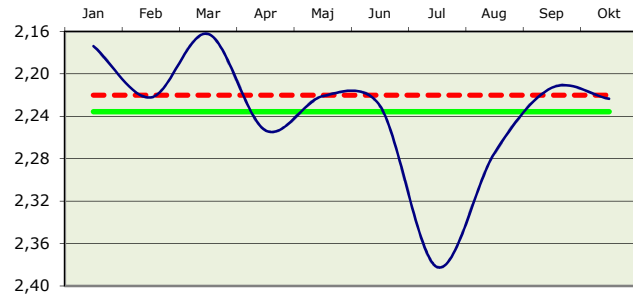
### MT's kontroller - bristandel

Mulig årsbonus 0 eller 600 kr.



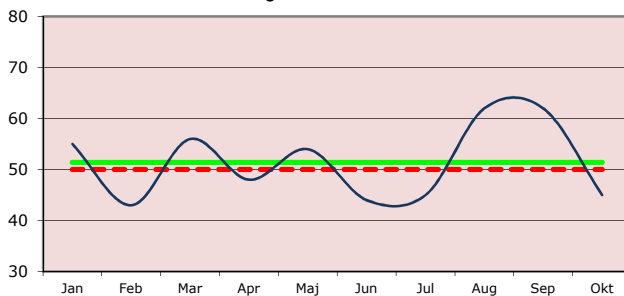
### Diesel - km./l.

Mulig årsbonus 0 eller 1.200 kr



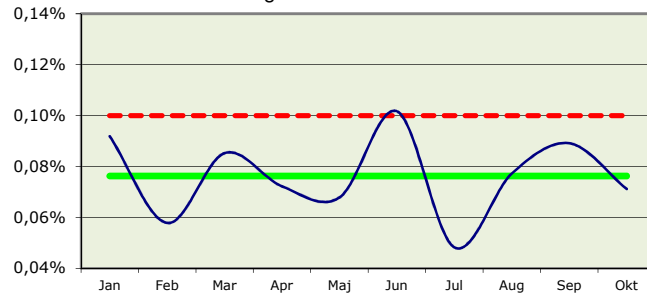
### MT's kundehenvendelser - antal

Mulig årsbonus 0 eller 600 kr.



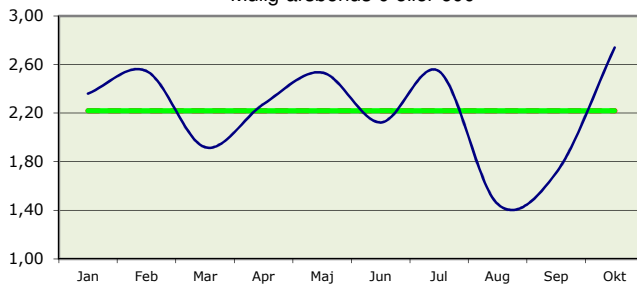
### Udgået kørsel - andel

Mulig årsbonus 0 eller 600 kr.



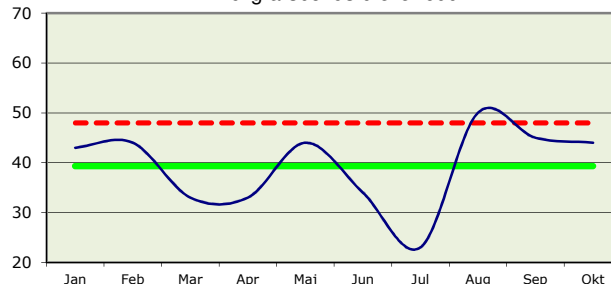
### Værksted - kr./km.

Mulig årsbonus 0 eller 600



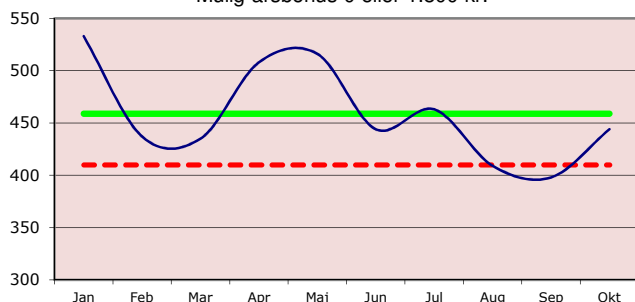
### Skader - antal

Mulig årsbonus 0 eller 600 kr.



### Sygefraværsdage

Mulig årsbonus 0 eller 1.800 kr.



**Mulig årsbonus** (grafer som på nuværende tidspunkt har grøn baggrund): **3.000 kr.**

**Max årsbonus: 6.000 kr.** (når alle er grønne)